

Architectural Brighter Lighting

Story N°02

Committente SIAE
Arch. Pierluigi Grilli
per Genera S.p.a.

SIAE DALLA
PARTE
DI CHI
CREA

SIAE, La “Società Italiana degli Autori ed editori” nasce a Milano il 23 aprile del 1882. A costituire l’associazione fu un’assemblea composta da scrittori, musicisti, commediografi ed editori dell’epoca. Tutto ebbe inizio in un palazzo del centro della vecchia Milano, in via Brera n. 19.



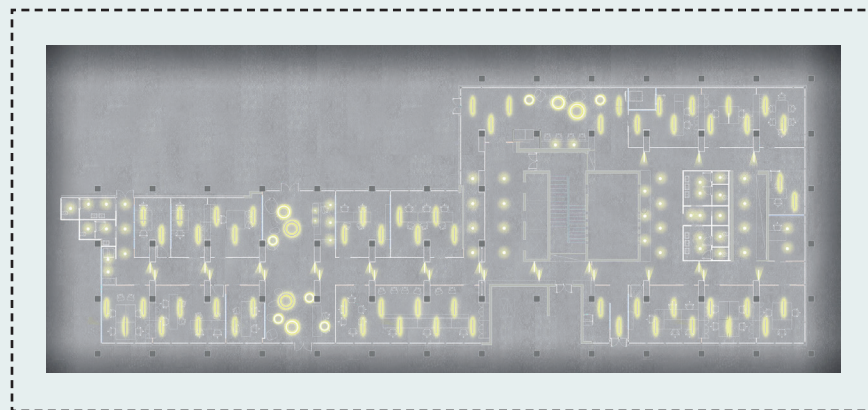
Del primo Consiglio Direttivo della Società Italiana degli Autori facevano parte nomi storici della cultura e dell’arte italiana, da Giuseppe Verdi a Giosuè Carducci, da Francesco De Sanctis a Edmondo De Amicis.

Da allora è un ente che si occupa dell’intermediazione dei diritti d’autore. Gli autori e gli editori che detengono i diritti economici sulle loro opere possono affidarne la tutela a SIAE che raccoglie le somme spettanti agli associati e le distribuisce a ciascuno di essi. Ogni anno SIAE rilascia più di 1,2 milioni di licenze per l’utilizzo di opere da essa tutelate, facilitando il riconoscimento dei diritti da parte di tutti coloro che intendono utilizzare quelle opere e garantendo agli autori e agli editori il pagamento del giusto compenso per il loro lavoro.



A studiare la concezione stilistica insieme al cliente, sono stati i nostri progettisti Aura Light in collaborazione con l'Architetto Pierluigi Grilli per Genera S.p.A. Il risultato è un perfetto equilibrio tra il moderno stile architettonico e la filosofia del brand Aura Light.

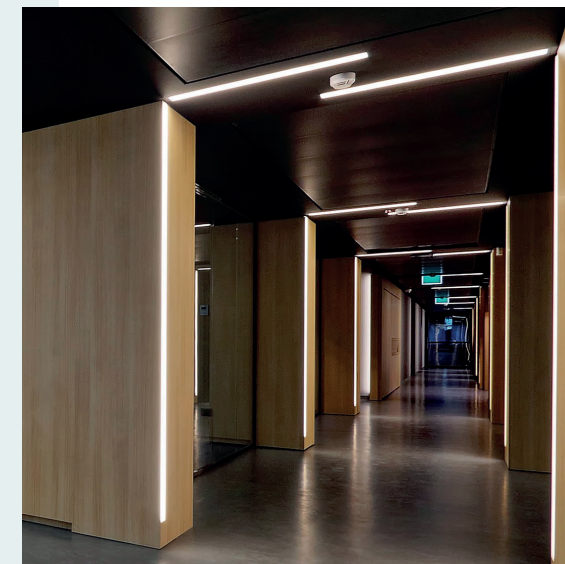
Gli uffici Relazione con il pubblico della sede di Roma trasmettono eleganza e sobrietà senza rinunciare all'effetto scenico. Ne costituisce un esempio l'ingresso dell'edificio, che si contraddistingue per l'aspetto creativo e brillante che ben si identifica con la sede artistica e creativa per eccellenza.



Ne risulta un ambiente accogliente con luce diffusa da corpi illuminanti sospesi che, in un gioco di incastri e di linee morbide rendono la sala ospitale. Ad illuminare l'area informazioni, il focusing al welcome desk attraverso una luce puntuale di lampade sospese dalla forma cilindrica. La soluzione illuminotecnica studiata per i corridoi, area notoriamente di passaggio, continua il gioco di incastri iniziale, attraverso portali di luce che scandiscono la profondità come le note sul pentagramma. I profili LED sono installati ad incasso nel rivestimento dei pilastri e del controsoffitto.

In tutti gli uffici la luminosità generale, omogenea e piacevole, ottenuta attraverso profili LED a sospensione senza trascurare le normative, è funzionale alle attività degli operatori SIAE.

I prodotti illuminotecnici selezionati, grazie ai materiali ricercati e al loro design, ben si integrano con il pregio della struttura.

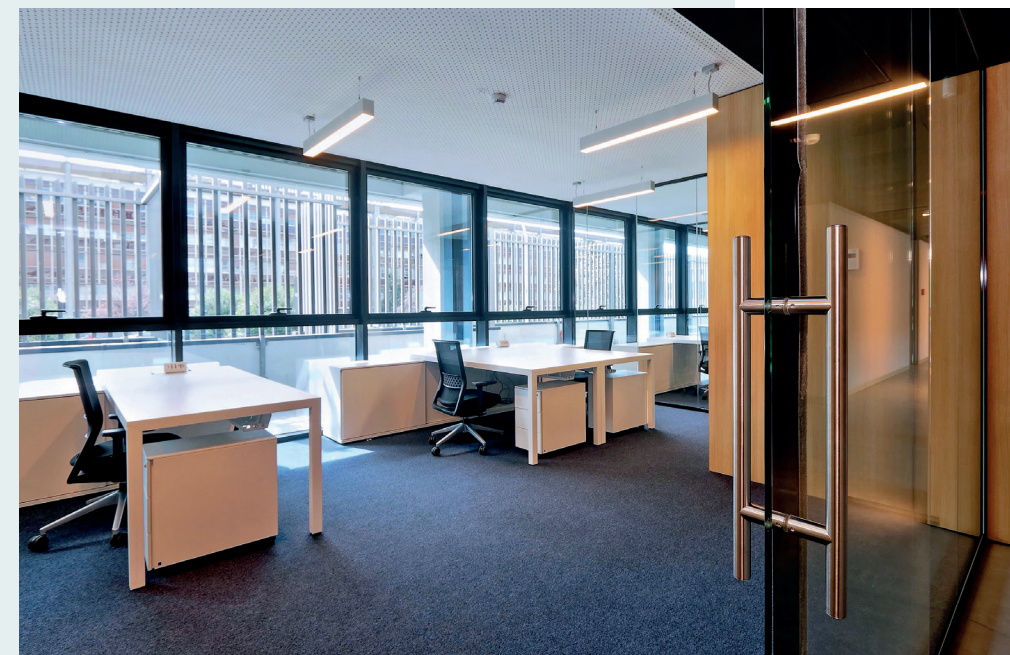


Le aree relax sono concepite in chiave moderna, gli elementi d'arredo sono caratterizzati da colori decisi, e da linee rotonde, e i corpi illuminanti installati riprendono le forme circolari e sinuose, creando così un perfetto gioco di volumi. Il tutto contribuisce a ricreare un'atmosfera accogliente e rilassante in cui sostare per una piacevole pausa tra colleghi.



Anche per le aree di servizio la soluzione illuminotecnica adottata risulta funzionale allo spazio.

La soluzione progettuale realizzata è interamente in tecnologia LED, con un'eccellente resa cromatica che restituisce in maniera autentica il pregio della struttura. Gli stessi materiali degli arredi guadagnano in espressività. L'effetto d'insieme dell'area si completa con i prodotti attentamente selezionati per le loro caratteristiche tecniche, per la cura nei dettagli garantiscono alta efficienza, elevata resa illuminotecnica nel tempo.





Architetto Pierluigi Grilli

Genera S.p.a.

per SIAE - Società Italiana Autori ed Editori
Realizzazione nuovo Servizio Clienti