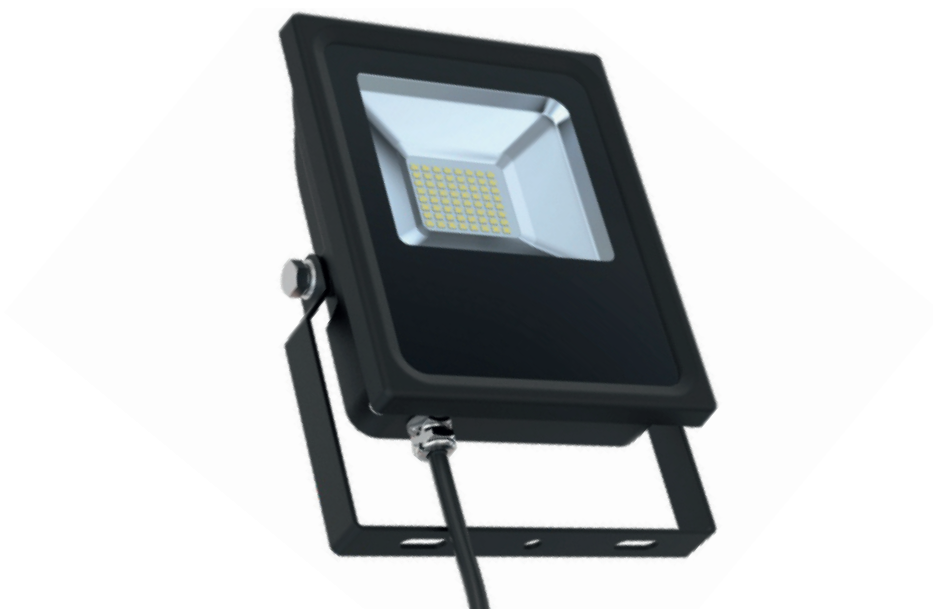


Jacintum

Compatto LED flood light per esterni



- Efficienza luminosa fino a 99lm/W
- Temperatura colore 3000K, 4000K, 6500K
- Resa cromatica CRI 80
- Tolleranza colore iniziale (MacAdam): SDCM<5
- Grado di protezione IP65
- Classe di rischio fotobiologico: RG0 (rischio esente)
- Durata operativa 60.000h (L80B20)
- Driver on/off (1-10V e DALI opzionali)



LED

CE

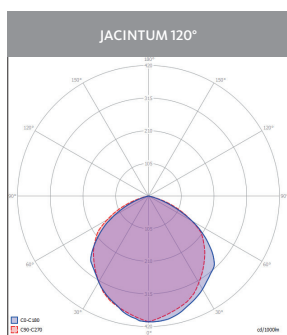
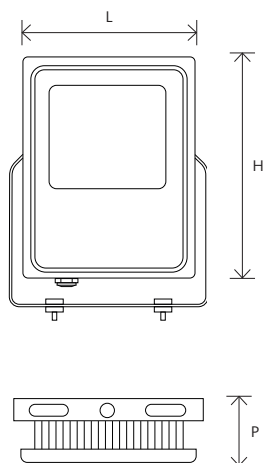
IP65



CLASS I



RG0



APPLICAZIONI:

Outdoor, perimetrali, ingressi.

MATERIALE:

Corpo in alluminio pressofuso e schermo di protezione in vetro temperato.

INSTALLAZIONE E

CONNESSIONE:

Installazione a soffitto e a parete.

CARATTERISTICHE

OPZIONALI:

Temperatura colore 3000K, 4000K e 6500K. Sensore integrato di movimento e luminosità(per potenze fino a 100W).

DATI TECNICI:

220-240V AC, CR180, 50-60 Hz, IP65, CE. Temperatura ambiente -20°/40°C.

	CODICE	POTENZA DI SISTEMA (W)	FLUSSO LUMINOSO (lm)	EFFICIENZA LUMINOSA (lm/W)	DIMENSIONI LxHxP (mm)	PESO (kg)	FINITURA
MODELLI	Jacintum 4000 K						
	JAC011840ONOF6500132	10	940	94	125x150x41	0.4	nero
	JAC011840ONOF6500133	20	1870	94	163x185x47	0.7	nero
	JAC011840ONOF6500134	30	2810	94	213x250x52	1.1	nero
	JAC011840ONOF6500135	50	4860	97	250x150x41	1.7	nero
	JAC011840ONOF6500136	70	6800	97	321x355x83	3.4	nero
	JAC011840ONOF6500137	100	9850	99	321x355x83	3.6	nero
	JAC011840ONOF6500138	120	11700	98	326x426x94	5.0	nero
	JAC011840ONOF6500139	150	14610	97	326x426x94	5.2	nero

FUNZIONAMENTO CON SENSORE

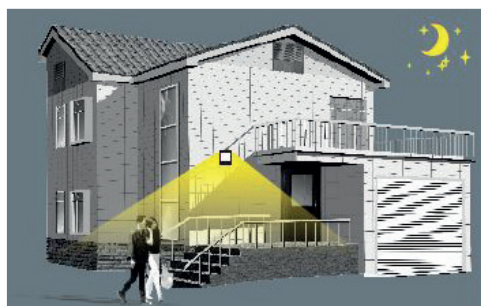
1. Il sensore a microonde utilizza lo standard ISM a 5.8 GHz, che garantisce l'indipendenza del funzionamento da umidità, temperatura e interferenze.
2. Il segnale di rilevamento può attraversare plastica, legno, vetro e altri oggetti non metallici.
3. Elevato raggio di rilevamento: 8m frontalmente e 4m lateralmente.
4. Il sensore integra un crepuscolare, che consente la sola accensione notturna.
5. Il sensore è integrato nell'apparecchio per evitare cablaggi aggiuntivi e mantenere il grado di protezione e l'estetica.



Oltre i 50 lx di illuminamento, il sensore di movimento si disattiva e l'apparecchio non si accende.



Al di sotto dei 50 lx di illuminamento, il sensore di movimento si attiva.



Quando il sensore rileva il movimento di persone o altri oggetti, l'apparecchio si attiva e la luce rimane accesa per 5 minuti, dopodiché si spegne in mancanza di movimento.