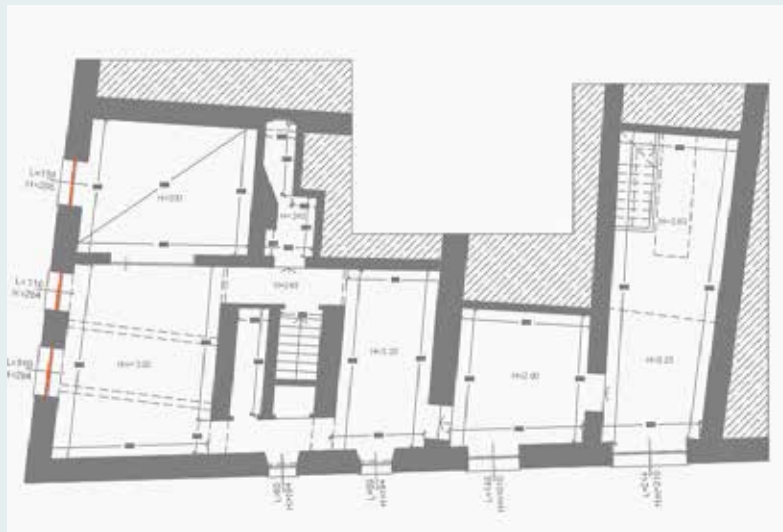


Architectural Brighter Lighting

Story N°13
Committente
Ciao Checca

Ciao Checca è un locale della ristorazione romana, che propone piatti ispirati alla tradizione a base di materie prime selezionate e Presidi Slow Food. Il locale si trova nel cuore storico di Roma, in un angolo strategico di Piazza di Firenze.



Il locale è situato tra i palazzi rinascimentali e si sviluppa in quattro accoglienti sale, aperto dalla colazione alla cena. Il progetto illuminotecnico da noi sviluppato, ha dunque coperto l'intero arco della giornata.

Il banco espositivo all'ingresso è un punto molto importante del locale, con una funzione attrattiva nei confronti dei clienti. I nostri lighting designer hanno concentrato gran parte dell'illuminazione della sala sopra di esso, ponendo luci di riferimento più calde e puntuali, in modo da creare un ambiente caldo e rilassato.



È stato installato il binario magnetico 48Vdc, che può essere utilizzato a plafone, a incasso o a sospensione. Corredato da una serie di spot, blocchi lineari orientabili e fissi, plafoni decorativi e sospensioni dalle linee eleganti, una delle peculiarità di questo binario è che permette di mixare i vari elementi per creare così composizioni che soddisfano sia l'aspetto estetico che tecnico di un progetto.



Nelle quattro sale sono stati infatti collocati corpi illuminanti a sospensione, con un'integrazione semplice ed efficace. Il vetro opale permette di avere una luce diffusa, col risultato di alleggerire gli ambienti. Nel locale è presente un pavimento di mosaici, soffitti a cassettoni, carte da parati, acciai, vetri e legni di recupero. Le sale sono rese ospitali anche dalle varie librerie, poltrone e tavoli sociali. Grazie alla luce diffusa l'atmosfera risulta più rilassante, dal momento che attutisce le differenze di luminosità, eliminando le zone d'ombra che causano affaticamento visivo.





Per questo progetto illuminotecnico, abbiamo curato anche gli esterni, realizzando un portale luminoso per le 7 vetrate lungo le due facciate dell'edificio. Lavorando solo nell'imbotte della porta e delle finestre abbiamo messo in evidenza l'ingresso e la dimensione del locale.



Il profilo utilizzato è l'Omnia 1, ha un IP67 un profilo estruso di dimensioni ridotte, realizzato in alluminio anodizzato, progettato per il montaggio su superfici, grazie alla semplice installazione tramite clip in acciaio. È stata utilizzata un'ottica satinata per ottenere una luce morbida e diffusa.

Infine è stata cablato tutto il progetto degli interni con tecnologia CASAMBI, di cui siamo commissioning partner ufficiali.

Il corretto utilizzo di questa tecnologia permette di regolare parametri luminosi, come l'intensità e la temperatura, secondo le esigenze del cliente. Abbiamo anche creato scenari cangianti a secondo degli orari della giornata.

Il CASAMBI non utilizza cavi elettrici, ma il Bluetooth: gli apparecchi formano una rete mesh insieme alle unità operative e funzionano sia come trasmettitori che come ricevitori, comunicando tra loro e con smartphone o tablet. Il cliente potrà quindi sentirsi libero di modificarne la gestione attraverso l'Applicazione mobile.

L'obiettivo del progetto illuminotecnico era fornire al cliente una soluzione brillante per creare identità e soprattutto farsi notare in un contesto urbano così trafficato e sovrailluminato. Un'illuminazione ben studiata accende l'attenzione di clienti e passanti, invitandoli ad entrare.



