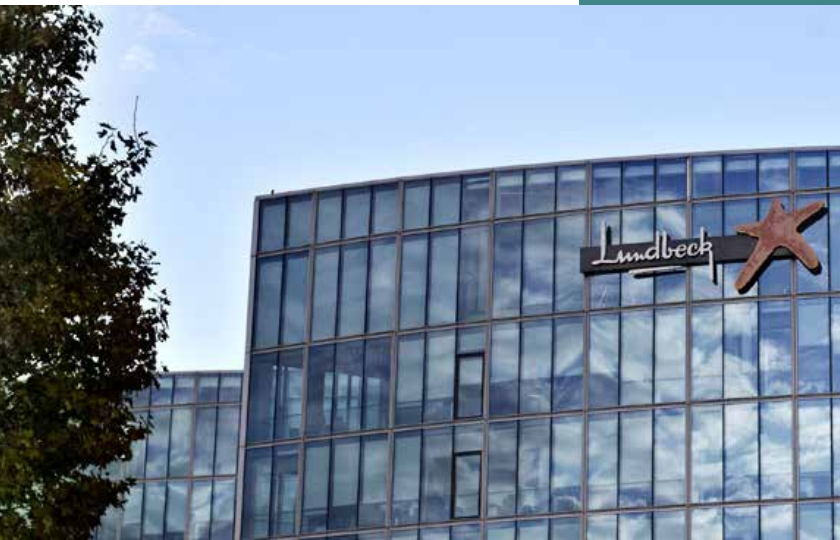


Architectural Brighter Lighting

Story N°10

Committente
Lundbeck Italia S.p.A.



Lundbeck Italia S.p.A. è una società che fa parte del Gruppo Lundbeck, leader internazionale in ambito farmaceutico con sede a Valby, Copenaghen. Attiva in Italia dal 1994 con l'obiettivo di mettere a disposizione della classe medica, non solo i farmaci migliori, ma anche soluzioni e servizi innovativi in grado di migliorare la qualità di vita dei pazienti affetti da disturbi del sistema nervoso centrale.

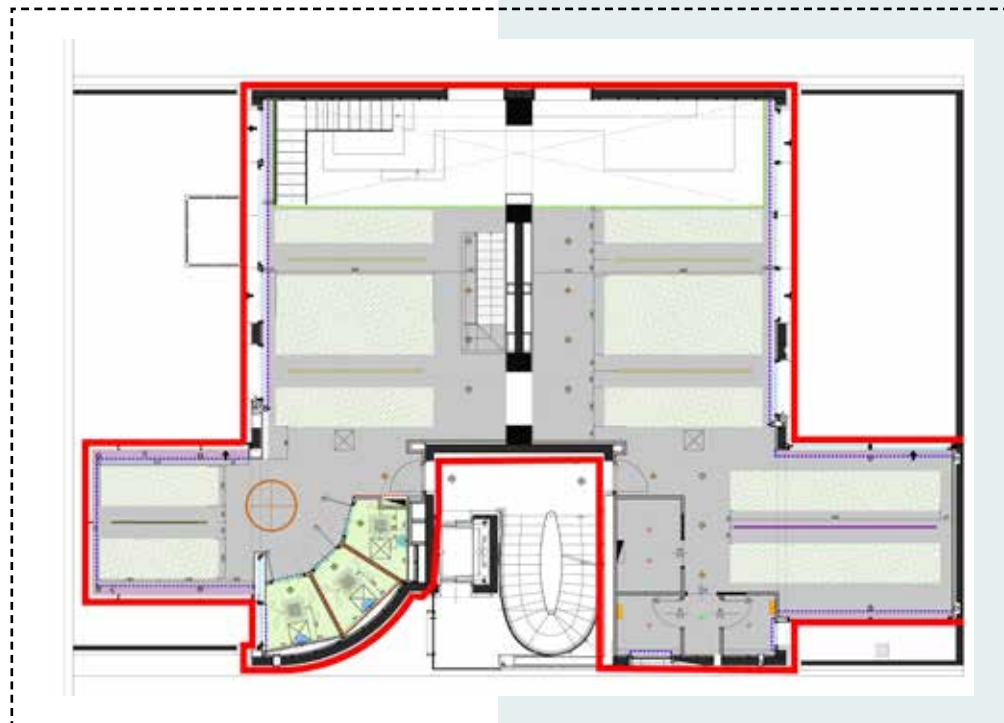


Dal 2017 la sede di Lundbeck Italia si trova in zona Porta Nuova, nel cuore pulsante di Milano.

Gli uffici sono stati pensati per valorizzare una cultura aziendale basata sul concetto di benessere e attenzione ai dipendenti, coniugando l'idea di open space e smart office. L'azienda accoglie nei propri spazi, collaboratori interni ed esterni, affinché possano svolgere le proprie attività in maniera efficiente e nel rispetto del proprio work-life balance. Lundbeck Italia è una realtà radicata e con esperienza, ma con una visione molto giovane e dinamica.

Non appena si è palesata la questione relativa alle diverse esigenze e abitudini nell'open space, si è rivolta ad Aura Taitle, con la richiesta di dare maggiore autonomia individuale ai collaboratori.





Una soluzione illuminotecnica intelligente, soprattutto all'interno di un'area comune, può essere decisiva.

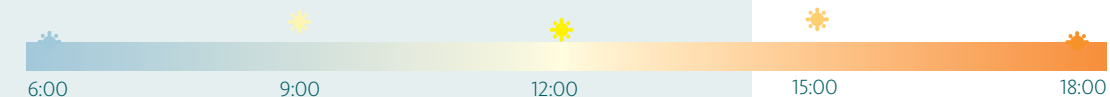
Il cliente era alla ricerca di soluzioni che consentissero una gestione più individuale e controllata della luce.

Questa esigenza si manifestava ancor più dal momento che tutte le pareti esterne dell'open space sono vetrate. Inevitabilmente quindi la luce esterna interferiva con intensità e riflessi differenti, a seconda delle postazioni più o meno perimetrali.

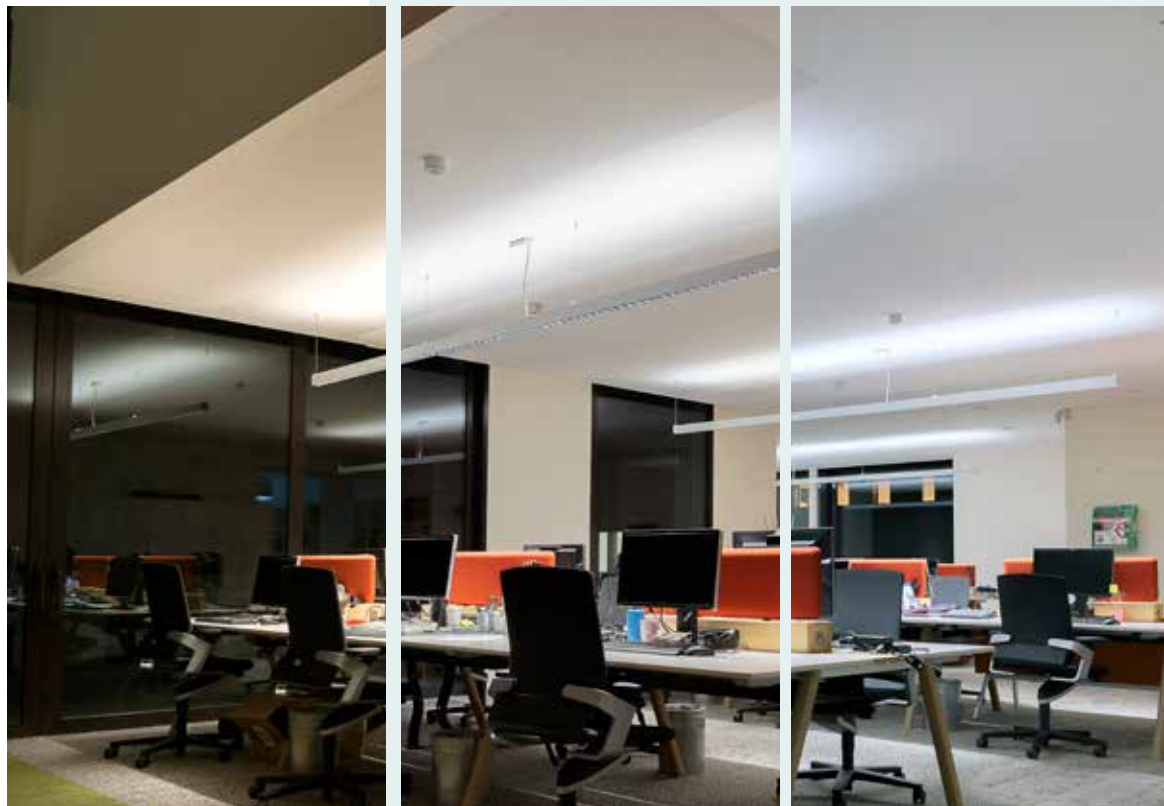


Il focus della nostra proposta è stato proprio quello di garantire una regolazione della luce, rispettando i bisogni di ognuno. Abbiamo infatti progettato questo ambiente secondo la regolarità della luce naturale, in linea col ritmo circadiano.

Studiando l'architettura degli ambienti, la posizione dell'edificio, gli orari di lavoro, abbiamo creato condizioni favorevoli per gli utenti. La soluzione proposta ha migliorato il senso di benessere, aumentando motivazione e concentrazione. Gli stimoli luminosi sono i principali responsabili della regolazione delle funzioni biologiche nel nostro organismo. In un ambiente del genere l'impatto della luce è fondamentale, per ammortizzare lo stress.



Aura Taitle propone una vasta gamma di prodotti di alta qualità con tecnologia Human Centric Lighting. Il profilo LED utilizzato è con ottica dark light per una diffusione ottimale della luce. Si tratta di un corpo luminoso a doppia emissione, diretta ed indiretta, ideale nelle aree adibite all'utilizzo di videotermini. Ma soprattutto risponde ad un'importante caratteristica: UGR < 16; ciò significa che secondo la Classificazione Unificata degli Abbagliamenti, è compatibile con lo schermo secondo DIN EN 12464-1 (luminosità <= 1000 cd/m²).



In questo progetto, abbiamo anche integrato ai corpi illuminanti la tecnologia CASAMBI, di cui siamo commissioning partner ufficiali. Grazie al giusto utilizzo di questa tecnologia è possibile regolare l'intensità e la temperatura della luce all'occorrenza, creare scenari mutevoli e orari personalizzati, secondo le esigenze del cliente. Il CASAMBI possiede la tecnologia Bluetooth che integriamo nei nostri corpi illuminanti. Gli apparecchi formano una rete mesh insieme alle unità operative e funzionano sia come trasmettitori che come ricevitori, comunicando tra loro e con smartphone o tablet.

Abbiamo fornito a Lundbeck anche la programmazione personalizzata, affiancata dalla nostra telegestione e teleassistenza da remoto. Oltre che tutto il necessario per la gestione: pannelli di controllo xpress, interruttori ad impulsi elettromagnetici, sensori di presenza, sensori crepuscolari, dispositivi per il controllo a distanza.

La proposta studiata per il cliente è stata comprensiva di progettazione, l'installazione e assistenza tecnica, grazie al servizio "LIGHT AS A SERVICE – luce come servizio" di Aura Taitle, ovvero l'insieme di servizi personalizzati.

“Il progetto di Illuminotecnica che Aura Taitle ci ha proposto è stato accolto positivamente dai nostri collaboratori, non solo per la maggiore autonomia nella regolazione della luce, ma anche perché sposa il concetto di essere green e attenti all'ambiente”.

Tiziana Mele, Managing Director Lundbeck

