

SPLINE

2/2022



CENTRO COMMERCIALE BRIANZA CARMILA • CASA EDITRICE ZANICHELLI
OPERA OMNIA • INDUSTRIA 4.0 • IMS TECHNOLOGIES • DECO INDUSTRIE
WHIRLPOOL • CONTO TERMICO PER GLI EDIFICI PUBBLICI • PEROCUBE

Durante questi mesi ci siamo impegnati nel potenziamento dei principi alla base di Aura Taitle, quali **Progettazione Custom** e **Tecnologia**. Questo ha portato alla relativa crescita dei settori aziendali: **Architettura e Luce**, **Conessioni sicure ed innovative**, **Sostenibilità e Ricerca**

Il progetto del centro commerciale **Brianza - Carmila** in provincia di Milano ci ha dato grande soddisfazione: 22 composizioni di profili illuminano in maniera omogenea tutti gli ambienti, creando uniformità finalizzata a costruire un'efficace brand identity. Sviluppiamo questo concetto anche nella realizzazione del terzo progetto illuminotecnico per la **Casa Editrice Zanichelli**; dopo aver illuminato la facciata esterna e gli spazi interni, abbiamo creato un suggestivo scenario di luce per un'opera permanente site-specific realizzata da Giorgio Bartocci, affermato street artist milanese.

In linea con la nostra mission *Creare luoghi dove il benessere della persona, la tecnologia e la sostenibilità sono armonicamente integrati*, abbiamo partecipato a **Fiera Didacta Italia** nella bellissima cornice della Fortezza da Basso a Firenze, presentando la nostra offerta per la didattica completa di tutti i servizi, con un focus particolare sul LiFi. Abbiamo curato il seminario *Benessere per la Didattica* e presentato le ultime innovazioni del mondo scolastico.

Tra i progetti più significativi abbiamo realizzato la **rete LiFi più estesa del Mondo** alla **Scuola Primaria di Montefano** (MC): abbiamo coperto una superficie complessiva pari a circa 450 mq con possibilità di collegamento superiore a 200 dispositivi.

Il **Comune di Nanto** (VI) si è affidato a noi per il progetto del rinnovo degli ambienti scolastici utilizzando il disegno legge del Conto Termico, ottenendo la copertura del 100% delle spese ammissibili. L'amministrazione comunale ha colto l'opportunità di finanziamento per interventi di efficienza energetica. Abbiamo realizzato anche un breve **video animato** per spiegare come può essere semplice!

Nei prossimi mesi abbiamo diversi progetti da creare e finalizzare attraverso il Conto Termico per concludere al meglio anche questo anno.

Alla **fiera Mecspe** invece ci siamo rivolti al settore dell'**industria 4.0** con la nostra proposta tecnologica sul LiFi. L'illuminazione svolge in questo contesto un ruolo essenziale come elemento centrale dell'infrastruttura, l'automazione industriale diventa sempre più importante per la digitalizzazione delle aree di business dell'industria. I nostri lighting designer si sono occupati anche di importanti progetti industriali: **IMS Technologies** per lo stabilimento di Calcinato (BG) con l'obiettivo di diminuire il consumo di energia elettrica ed i costi di manutenzione legati all'illuminazione nei reparti di produzione e nelle aree esterne; **Deco Industrie** nelle sedi di Bondeno (FE), Forlì e Bagnacavallo (RA), dove l'esigenza era quella di realizzare una soluzione illuminotecnica corretta e adeguata sia per le parti interne che per quelle esterne; per **Whirlpool Corporation** abbiamo proposto un sistema di gestione avanzata della luce nello stabilimento di Cassinetta (VA).

Nel mese di ottobre abbiamo partecipato al meeting del **Progetto Europeo PeroCUBE** a Patrasso, in Grecia, per confrontarci con i partners del Consorzio riguardo i nuovi traguardi raggiunti. Il progetto mira a sviluppare un'elettronica flessibile e leggera basata sul perovskite, creando nuove opportunità commerciali per l'industria dell'illuminazione, dell'energia e delle telecomunicazioni.

Con l'augurio di buon lavoro a tutti,
cordiali saluti

Ulrik Bertelsen
Amministratore Delegato,
Aura Taitle - The Bright Choice



SOMMARIO

• CASE STUDY - BRIANZA CARMILA	4	• AURA TAITLE A MECSPE	15
• CASE STUDY - CASA EDITRICE ZANICHELLI	7	• INDUSTRIA 4.0	16
• SCHEDA TECNICA: OPERA OMNIA	10	• CASE STUDY - IMS	18
• AURA TAITLE A FIERA DIDACTA ITALIA	11	• CASE STUDY - DECO INDUSTRIE	19
• CASE STUDY - SCUOLA PRIMARIA MONTEFANO ..	12	• CASE STUDY - WHIRLPOOL CORPORATION.....	20
• CONTO TERMICO	14	• AGGIORNAMENTI PEROCUBE	21



Un progetto ambizioso, di grandi dimensioni, nato per rinnovare l'illuminazione e l'immagine del centro commerciale Brianza del gruppo Carmila, nella prima periferia Milanese.

Il progetto nasce dal restyling proposto da MYGG Architecture, studio milanese con consolidata esperienza nella progettazione di centri commerciali. La necessità palesata dal cliente era quella di rendere più ampio e luminoso il piano inferiore. Uno spazio che risultava essere poco illuminato e quindi ne restituiva una

percezione ridotta. La nostra proposta ha dato nuovo respiro a questi spazi, incontrando così sia il gusto degli architetti che le necessità del cliente. Il corpo illuminante **Opera Omnia** si snoda per le lunghe aree dove si affacciano le attività commerciali, poi si sviluppa in altre forme e dimensioni nei punti di sosta e ristoro e nelle aree di distribuzione antistanti ai bagni. Abbiamo utilizzato 21 ovali di dimensioni 9,5m x 1,5m che si

susseguono in tutto il piano, scansionando la passeggiata dei clienti fra le vetrine fino all'isola food dove sostare per una pausa. In questa zona sono stati posizionati 5 corpi illuminanti circolari a sospensione di diametro 2m, 3m e 6m. Tutti i corpi illuminanti sono in alluminio satinato nero, proposti nella versione con l'emissione downlight.

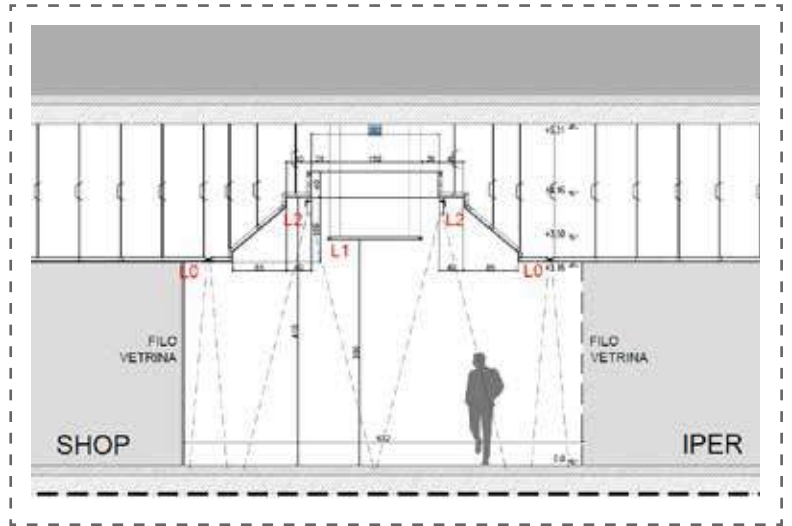


LA NOSTRA PROPOSTA
HA DATO NUOVO
RESPIRO A QUESTI
SPAZI, INCONTRANDO
COSÌ SIA IL GUSTO
DEGLI ARCHITETTI
CHE LE NECESSITÀ
DEL CLIENTE

Grazie alla scelta della copertura opale in silicone, vi è un diffusore con un solo giunto, pur con uno sviluppo di 21 metri di lunghezza. Inoltre la cover opale siliconica con texture interna a 45° permette una diffusione ultraomogenea della luce ed un ottimo livello di riflessione.

Questi corpi illuminanti sono stati scelti anche per la funzione antiabbagliamento; non è visibile la sorgente LED (2700lm/m) e riescono a contenere molto bene il riflesso del pavimento lucido, aumentando il comfort dell'ambiente.

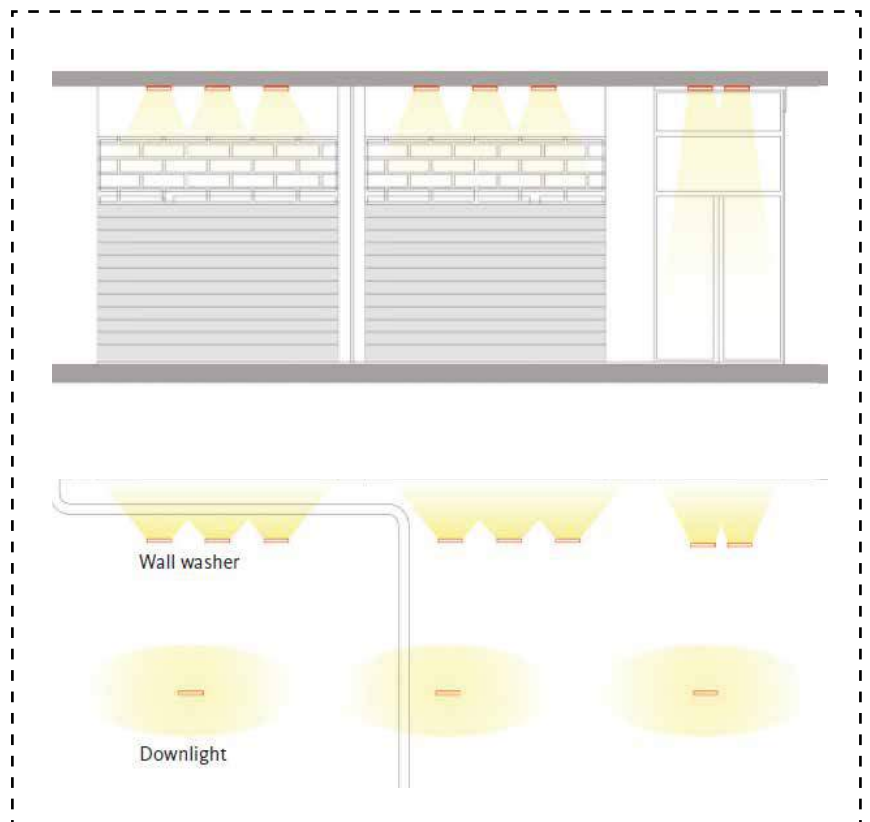




Completano il progetto 260 metri di binario dove sono distribuiti circa 267 spot orientabili CRI90 e 60 Ophrys ad incasso con ottica bianco avorio, all'interno dei bagni.



La casa editrice Zanichelli, fondata nel 1859 dal libraio modenese Nicola Zanichelli, ha dal 1938 la sua sede in via Irnerio 34, in una zona centrale di Bologna. Dopo i progetti illuminotecnici sviluppati per la facciata esterna e gli spazi interni, dedicati alla parte amministrativa e alla sala riunioni, abbiamo creato un suggestivo scenario di luce per un'opera permanente di arte urbana.



ABBIAMO CREATO UN CONCEPT
ILLUMINOTECNICO VERTICALE
E DIFFUSO PER RICOSTRUIRE
UN'AMBIENTAZIONE MUSEALE



La conoscenza pregressa dell'ambiente e dello spazio circostante, ci ha permesso di creare in perfetta sintonia con l'artista Giorgio Bartocci.

Il nostro progetto segue la dicotomia dell'opera, che si sviluppa su 2 layer: le vetrine e le saracinesche. Abbiamo restituito al fruitore la percezione dell'opera d'arte, con l'idea di ricreare

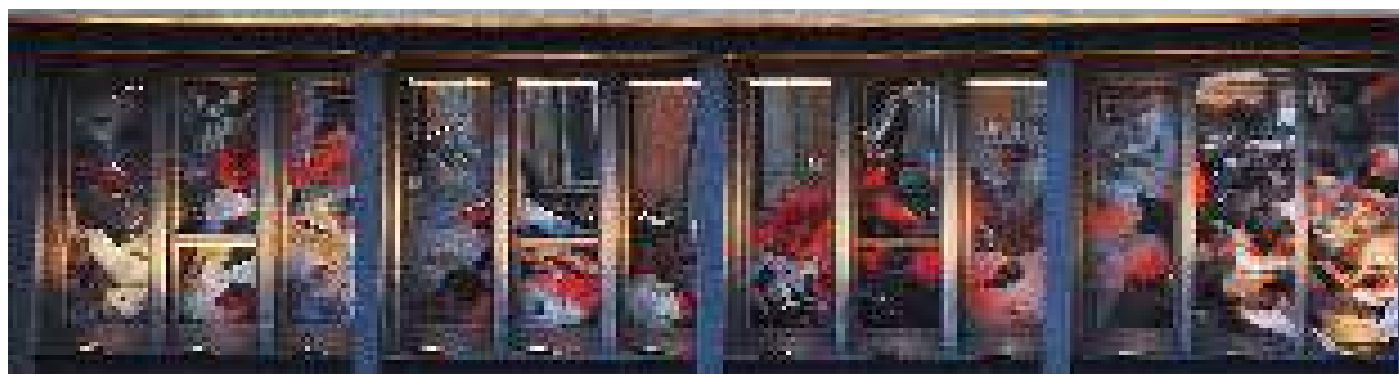
un museo a cielo aperto, in linea con l'ideologia della street art.

Utilizzando un unico corpo illuminante wall washer abbiamo evidenziato le vetrine del primo piano nel loro complesso, partendo dal basso verso l'alto.

Anche la parte dell'opera collocata sulle saracinesche è messa in evidenza

dallo stesso prodotto, ma questa volta è stata orientato dall'alto verso il basso.

Il prodotto utilizzato è stato scelto anche per l'elevata qualità di Resa Cromatica (Ra 95). Il nostro obiettivo infatti era quello di far risaltare i colori non alterando la cromia dell'opera.





Abbiamo creato un concept illuminotecnico verticale e diffuso per ricostruire un'ambientazione museale.

Uno degli elementi principali è proprio la temporanea inclusione degli edifici circostanti e dei passanti nell'opera, grazie alle vetrine specchianti.

L'edificio della Casa Editrice Zanichelli diventa sempre più parte

integrante della città, riflettendola e mimetizzandosi con essa.

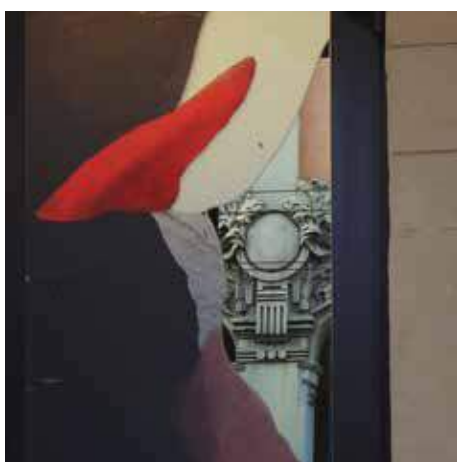
Abbiamo ricavato un particolare scorcio per le vetrinate del sotto portico.

Un suggestivo movimento di luci e ombre riflette il maculato urbano che riveste le superfici come una sorta di pelle che rende lo spazio mutevole.

La gestione della luce è a capo dell'intero progetto per dare la

possibilità di regolare l'intensità dell'illuminazione, oltre che programmare l'accensione e lo spegnimento.

I nostri lighting designers hanno sottolineato i giochi di luci creati dall'artista, valorizzandone le più minute sfumature e migliorando quindi la qualità della percezione visiva dell'opera.



OPERA OMNIA

LED



IP20

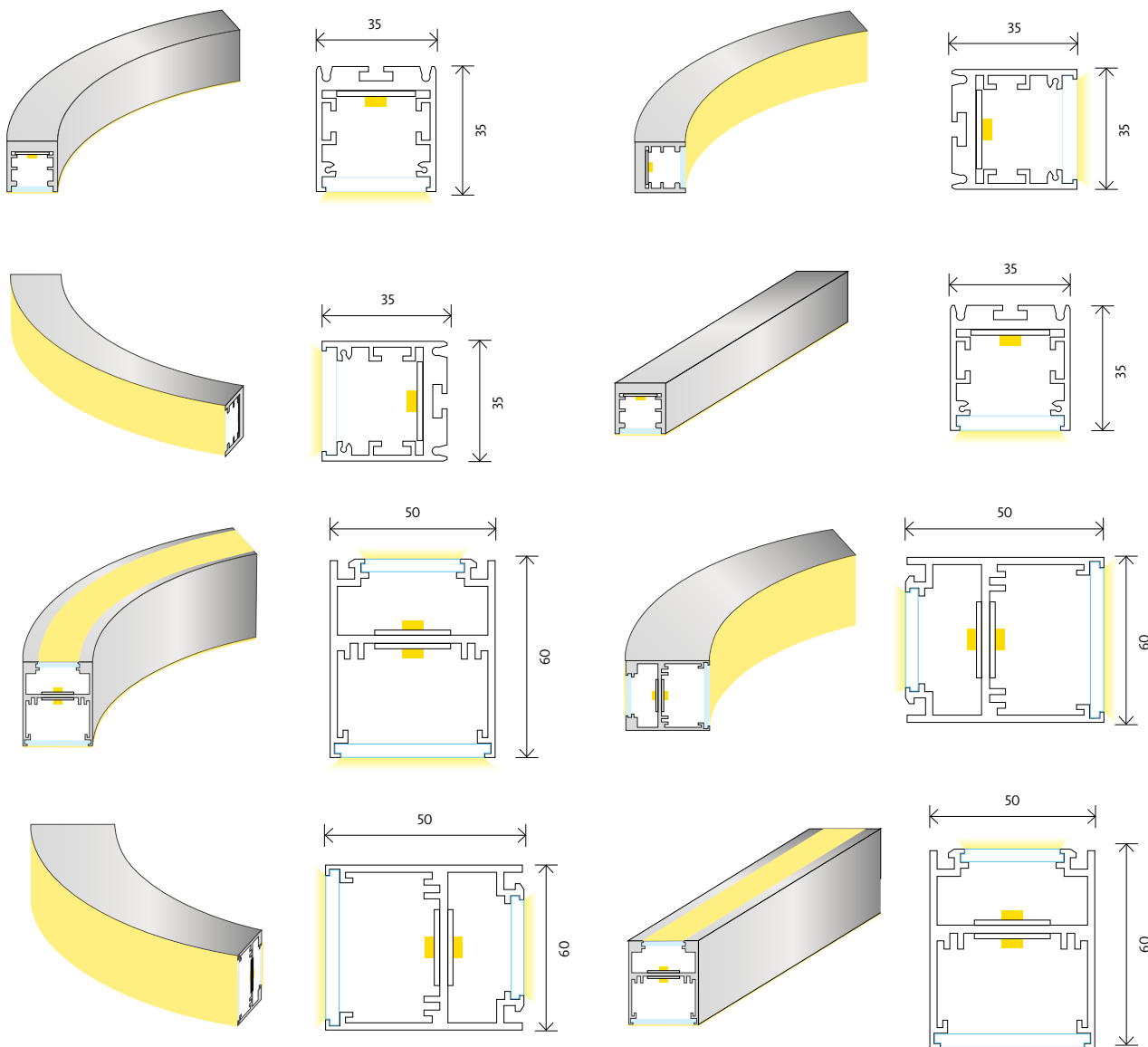


è una famiglia composta da profili di 2 differenti sezioni: 35x35mm e 50x60mm.

Il profilo è disponibile in svariati moduli: lineare, con la luce all'esterno, all'interno o downlight, i profili sono fra loro tutti connettabili. Una delle peculiarità di questo profilo è che permette di mixare vari elementi dando così la possibilità di creare composizioni molto diverse: cerchi, ovali, composizioni lineari che poi curvano e si avvitano. Molteplici configurazioni e disegni sono possibili con un unico profilo. Fra le caratteristiche innovative per questi profili c'è il diffusore flessibile in silicone che permette di avere fino a 20ml continuativi senza interruzione di diffusore né fuoriuscite di luce. I profili Opera Omnia sono disponibili in 3 differenti finiture: nero, bianco e grigio.



[SCHEDA COMPLETA >>](#)



Architectural Brighter Lighting

AURA TAITLE A FIERA DIDACTA ITALIA



[MINIVIDEO DIDACTA 2022 >>](#)

Dal 20 al 22 maggio siamo stati tra gli espositori di **Fiera Didacta Italia**, nella bellissima cornice della Fortezza da Basso a Firenze.

Si tratta della quinta edizione del più importante appuntamento fieristico sull'innovazione del mondo della scuola. L'obiettivo è quello di favorire l'incontro tra gli enti, le associazioni e gli imprenditori, per creare un luogo di incontro tra le scuole e le aziende del settore. Noi abbiamo presentato la nostra offerta per la didattica, completa di tutti i servizi, con un focus particolare sul LiFi. Gli ambienti scolastici più di altri, hanno bisogno di essere sicuri e protetti da insidie esterne. Il LiFi permette di trasmettere i dati tramite la luce stessa, senza dover generare campi magnetici e con una velocità di 1 Gb al secondo. L'attuale trasmissione dati internet wi-fi e 5G purtroppo

risulta poco sicura, sia per la nostra salute, a causa dei campi elettromagnetici, sia perché possono essere intercettate al fine di sottrarre dati sensibili.





La scuola primaria “Olimpia” fa parte dell’Istituto comprensivo Luca Della Robbia, in provincia di Macerata. Riflette le esigenze del contesto culturale, sociale ed economico della realtà locale, tenendo conto nell’offerta formativa della programmazione territoriale. Eliminare le emissioni di radiofrequenza nella quasi totalità degli ambienti utilizzano la modulazione delle onde luminose anziché delle onde radio, eliminando le emissioni di onde elettromagnetiche potenzialmente dannose. L’Istituto ha voluto creare un ambiente elettrosmog free per garantire agli studenti ed al personale scolastico una migliore qualità della vita.

Il Sindaco **Dott.ssa Angela Barbieri**, ha dichiarato: **“Si concretizza l’impegno del Comune di Montefano volto ad un futuro connesso, veloce, sicuro e sostenibile.”**

Unione europea

Operazione cofinanziata dal Fondo europeo di sviluppo regionale

REALIZZAZIONE RETE LI-FI SCUOLA PRIMARIA “OLIMPIA” DI MONTEFANO

Obiettivo: Realizzare infrastrutture materiali a bassissima emissione di campi elettromagnetici per i servizi scolastici digitali prioritariamente per i centri di montagna e le aree interne.

REGIONE MARCHE

I vantaggi della tecnologia LiFi:

- **ONDE LUMINOSE**, QUINDI PROTEZIONE DEI BAMBINI DALLA PRESENZA PERMANENTE ALLE ONDE ELETTROMAGNETICHE
- **DENSITÀ DI CONNESSIONE**, OVVERO NON DIMINUISCE LA QUALITÀ DI CONNESSIONE FINO A 32 STUDENTI COLLEGATI
- **MAGGIORE AFFIDABILITÀ** NELLE COMUNICAZIONI, IL LIFI NON INTERFERISCE CON I SEGNALI RF PERCHÈ ENTRAMBE LE RETI POSSONO ESSERE ESEGUITE SIMULTANEAMENTE NELLO STESSO SPAZIO FISICO
- **SICUREZZA ECCELLENTE**, IN QUANTO LA CONNESSIONE NON È FISICAMENTE HACKERABILE DALL'ESTERNO
- **MINORE CONSUMO ENERGETICO**

Ulrik Bertelsen (AM Aura Taitle)
alla conferenza Stampa di presentazione del
Progetto LiFi alla Scuola Primaria Olimpia di Montefano



I nostri project officers hanno definito il progetto con interventi localizzati in ben 5 aule e nello spazio aperto utilizzato per le attività comuni, per una superficie complessiva pari a circa 450 mq e la possibilità di collegamento superiore a 200 dispositivi. Il nostro progetto si basa sulla soluzione sostenibile LiFiMAX Education di Oledcomm. Si tratta di un'offerta di connettività appositamente

sviluppata e progettata per il mondo dell'istruzione, per accompagnare i piccoli studenti nella transizione digitale già in atto. L'installazione della tecnologia LiFi (Light Fidelity) inoltre comporta l'annullamento dei rischi legati all'inquinamento elettromagnetico che negli ultimi anni è stato la causa dell'aumento di soggetti elettrosensibili, soprattutto tra i giovani, causando disagi di tipo fisico,

psicologico e sociale.

Grazie all'installazione del LiFi, alunni ed insegnanti avranno a disposizione ambienti più sani e con garanzia di una connessione veloce, sicura e sostenibile. Abbiamo creato nuovi spazi per poter svolgere in totale sicurezza laboratori linguistici, informatici, di musica, di lettura, utilizzando la tecnologia LiFi per l'accesso a piattaforme web e ad approcci didattici innovativi.

CONTO TERMICO PER GLI EDIFICI PUBBLICI

L'aumento dei costi dell'energia sta crescendo e nel prossimo futuro il mercato energetico è destinato ad andare incontro a continui aumenti. È possibile contenere i costi dell'energia elettrica grazie all'efficientamento energetico, ottimizzando il rapporto tra fabbisogno energetico e livello di emissioni. Gli interventi effettuati per migliorare l'efficienza energetica di un edificio risultano doppiamente vantaggiosi sia per sfruttare le fonti energetiche in modo ottimale, sia per le vantaggiose detrazioni fiscali a beneficio della riqualificazione energetica.

Lo Stato italiano ha messo a disposizione 200 milioni di euro all'anno esclusivamente per gli edifici pubblici adibiti a uso scolastico e per edifici di strutture

ospedaliere del servizio sanitario nazionale.

Istituti Scolastici e Strutture Ospedaliere potranno accedere a questi fondi in maniera molto semplice, infatti il Conto Termico finanzia gli interventi di efficienza energetica ed è integrabile con tutte le principali linee di finanziamento per le scuole. Nel 2019 sono state riqualificate 500 scuole di ogni ordine e grado.

Il Conto Termico 2.0 rappresenta un fondo per incentivare gli interventi di miglioramento dell'efficienza energetica, incentivabili per il 100% delle spese ammissibili.

Oggi è possibile riqualificare gli edifici pubblici rendendoli più sicuri e sostenibili, trasformandoli in uno strumento di educazione alla sostenibilità.

[GUARDA IL VIDEO >>](#)

Un
esempio?



AURA TAITLE A MEC SPE

Dal 9 all'11 giugno, abbiamo partecipato a **MEC SPE**, la fiera internazionale di riferimento per l'industria manifatturiera. Con 13 saloni espositivi e 46 iniziative speciali e convegni volti a una fiera che favorisce il successo delle imprese e nuove opportunità di business e innovazione. Noi abbiamo presentato la nostra offerta per le Industrie 4.0. Proponendo la tecnologia LiFi declinata per il settore industriale dove si sta affermando un'organizzazione intelligente di componenti, prodotti, cicli di produzione e risorse umane coinvolte. I sistemi LiFi modulano le onde luminose per trasmettere i dati, risultano quindi essere più veloci e sicuri rispetto al wifi. Proprio per queste caratteristiche, è una tecnologia particolarmente adatta ad ambienti che richiedono un'elevata sicurezza come gli istituti finanziari e governativi o i dipartimenti militari. Il positioning



MINIVIDEO MEC SPE 2022 >>

preciso è considerato uno del principale fattori per l'implementazione di sistemi di produzione intelligente nell'Industria 4.0.



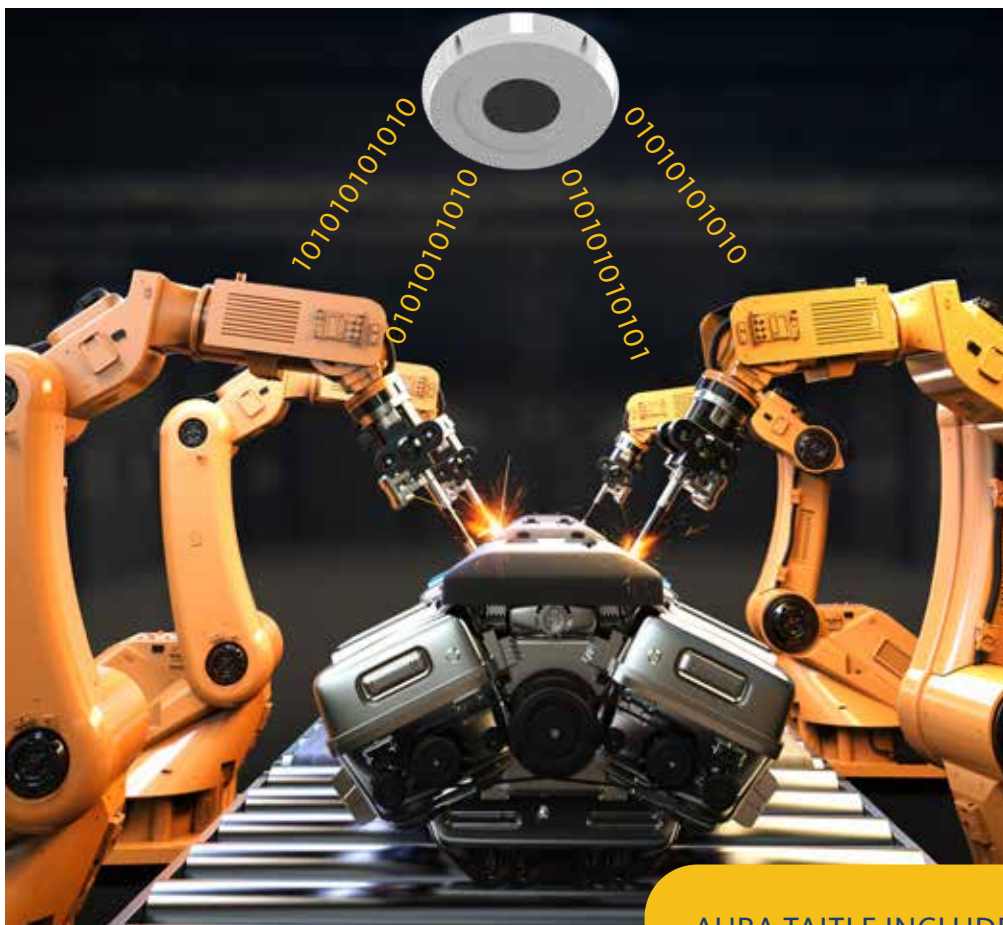
INDUSTRIA 4.0



L'Industria 4.0 si inserisce in un mondo sempre più connesso e tecnologico. Nel settore industriale si sta affermando un'organizzazione intelligente di componenti, prodotti, cicli di produzione e risorse umane coinvolte. Con l'automazione industriale diventa sempre più importante la digitalizzazione delle aree di business dell'industria. Nuove tecnologie produttive creano collaborazione tra operatore, macchine e strumenti. A loro volta le aziende si integrano tra loro e con le strutture esterne.

Come elemento centrale dell'infrastruttura, l'illuminazione svolge in questo contesto un ruolo essenziale. In questo contesto si inserisce la nostra **proposta di progetto a 360°** affiancando il cliente dal

rilievo illuminotecnico, all'installazione, alla garanzia personalizzata. Con l'automazione industriale diventa sempre più importante la digitalizzazione delle aree di business dell'industria. In questo contesto si inserisce la nostra proposta della tecnologia LiFi, ideale per gli ambienti in cui il segnale radio del Wi-Fi causa interferenze con il processo produttivo. Il LiFi permette infatti una connessione sicura e senza interruzioni, garantendo un controllo in tempo reale delle operazioni e dei macchinari collegati. Una comunicazione istantanea che trasmette aggiornamenti e notifiche in caso di guasti, consente una migliore programmazione delle attività di manutenzione e la conseguente riduzione dei costi.



AURA TAITLE INCLUDE
L'INNOVATIVO LIFI DI OLEDCOMM
NEI PROPRI PROGETTI DI
ILLUMINAZIONE PER OFFRIRE
PROGETTI ANCORA PIÙ COMPLETI
E PERFORMANTI, CON LO SCOPO
DI MIGLIORARE BENESSERE E
SICUREZZA INFORMATICA.

I sistemi LiFi modulano le onde luminose per trasmettere i dati, risultano quindi essere più veloci e sicuri rispetto al wifi. Proprio per queste caratteristiche, è una tecnologia particolarmente adatta ad ambienti che richiedono un'elevata sicurezza come gli istituti finanziari e governativi o i dipartimenti militari.

Aura Taitle è managing partner di Oledcomm, con sede a Parigi, leader nel mercato globale nella tecnologia LiFi.

Il focus delle nostre proposte illuminotecniche è la **digitalizzazione delle gestione della luce**. Soluzioni evolute e personalizzate per il controllo virtuale dell'illuminazione ottimizzano l'efficienza energetica ed il risparmio economico. Nei nostri progetti la gestione dell'illuminazione è integrata in tutti i moderni sistemi iCloud grazie all'utilizzo di prodotti 4.0. Le nostre soluzioni illuminotecniche sono studiate per migliorare la produttività e la sicurezza aziendale, insieme al benessere e al comfort degli individui.





- STUDIO E PROGETTAZIONE
- PRODOTTI
- GARANZIA PERSONALIZZATA
- RISPARMIO ENERGETICO
- LEASING FINANZIARIO/OPERATIVO

IMS TECHNOLOGIES nasce dall'unione di società specializzate e diversificate, punto di riferimento internazionale nella progettazione e realizzazione di soluzioni high-tech personalizzate destinate a diversi campi, inclusi il settore converting, packaging, automotive e altri comparti industriali come gli stampi per fusioni di diversi tipi di materiale. Conoscenza, competenza e una storia iniziata nel 1851 permettono al Gruppo di sviluppare soluzioni che raggiungono i più alti standard in termini di produttività, qualità e precisione. Lo staff è di circa 400 dipendenti, dislocati nei siti produttivi in Italia e negli uffici in Germania, Cina, USA e Russia.

La richiesta

Il cliente aveva necessità di una soluzione illuminotecnica nello stabilimento di Calcinatè (BG) con l'obiettivo di diminuire il consumo di energia elettrica ed i costi di manutenzione legati all'illuminazione nei reparti di produzione e nelle aree esterne.

La soluzione progettuale

In seguito ad un'attenta analisi diagnostica, i nostri progettisti hanno formulato una soluzione illuminotecnica che adeguasse gli impianti alle più recenti normative di sicurezza sul lavoro. Il progetto garantisce il rispetto dei livelli di illuminazione richiesti (500 lux medi), secondo le Norme UNIEN12464-1. Lo studio è stato sviluppato prevedendo

la sostituzione di 263 apparecchi a vapore di mercurio e FLC con apparecchi LED altamente performanti. Una soluzione illuminotecnica intelligente all'interno dei reparti migliora il senso del benessere e aiuta a creare identità. L'attenzione alla qualità della luce è un elemento importante in quanto mette le persone a proprio agio e le aiuta a concentrarsi sul lavoro.

Lo studio è stato sviluppato prevedendo apparecchi LED altamente performanti (200 lm/watt) dotati di sensori di daylight e presenza integrati.

I risultati ottenuti hanno portato ad una elevata riduzione dei consumi:

- Risparmio energetico: 63%
- Riduzione consumi energia elettrica: 106.094 kWh.



- RILIEVO ENERGETICO ED ILLUMINOTECNICO
- STUDIO E PROGETTAZIONE
- PRODOTTI
- QUALITÀ DELLA LUCE



“La collaborazione con Aura Taitle è nata con estrema semplicità e affinità di intenti, abbiamo velocemente condiviso un progetto che ha permesso a Deco industrie di rendere più efficienti gli stabilimenti migliorando anche la qualità degli ambienti di lavoro.”

Antonio Campri - Presidente

Deco Industrie è un'azienda composta da 230 soci e più di 500 dipendenti che si occupa dal 1951 della produzione di prodotti a largo consumo nel settore dell'alimentazione domestica, della detergenza per la casa e della cosmesi. Sono circa 180.000 i pezzi prodotti ogni anno, caratterizzati da eccellenza qualitativa, elevata competitività e alto contenuto innovativo, con un'attenzione particolare alla sostenibilità e alla salute dei consumatori e dei lavoratori. La mission dell'azienda è quella di soddisfare i bisogni concreti

delle persone sia attraverso i loro marchi aziendali sia come copacker per le marche dei distributori e in conto terzi industriale.

La richiesta

L'esigenza di Deco era quella di realizzare una soluzione illuminotecnica corretta e adeguata sia per le parti interne che per quelle esterne delle sedi di Bondeno (FE), Forlì e Bagnacavallo (RA).

La soluzione progettuale

Dopo i sopralluoghi e la fase di progettazione, i nostri progettisti

hanno formulato una soluzione illuminotecnica centrata sugli obiettivi richiesti dal cliente smaltendo e sostituendo gli apparecchi con tecnologia obsoleta con nuovi corpi illuminanti. Nel complesso sono stati installati 149 Ruber da 150W e 100W, 20 Galvus da 150W, 71 Timus da 60W, 36 Linum da 150W e 4 Acer da 40W. Il progetto nel suo complesso, ha permesso quindi di valorizzare ulteriormente tutte e tre le strutture, rendendole più funzionali e sicure, ma anche più efficienti. Una soluzione illuminotecnica.



- STUDIO E PROGETTAZIONE
- PRODOTTI
- GARANZIA PERSONALIZZATA
- SENSORISTICA
- QUALITÀ DELLA LUCE
- RISPARMIO ENERGETICO

Whirlpool Corporation è oggi leader mondiale nella produzione e commercializzazione di grandi elettrodomestici.

Whirlpool Corporation si impegna ad applicare una politica commerciale responsabile.

Da sempre Whirlpool Corporation si impegna per soddisfare le aspettative di clienti, dipendenti e partner, riducendo l'impatto ambientale in termini di produzione, distribuzione, utilizzo e riciclo dei prodotti della propria gamma.

La richiesta

Il cliente aveva espresso la necessità di riammodernare le sale mensa nello stabilimento di Cassinetta (VA) con l'obiettivo di ottimizzare il consumo di energia elettrica e allineare gli

ambienti alle nuove normative europee.

La soluzione progettuale

I nostri progettisti hanno proposto un sistema di gestione avanzata della luce, con controllo virtuale dell'illuminazione. In questa soluzione, l'illuminazione è integrata in tutti i moderni sistemi iCloud grazie all'utilizzo di prodotti 4.0. Lo scopo è anche quello di dosare la luce naturale e quella artificiale in modo da creare un clima accogliente e luminoso e allo stesso tempo ottimizzare il consumo energetico. In una sala mensa, per assicurare buone condizioni visive, i tavoli dovrebbero essere illuminati con 200 lux (come previsto dalle norme EN 12464-1), senza abbagliare le persone sedute né metterle in ombra. Per sfruttare

la luce diurna degli ambienti è stata coordinata anche l'installazione di 32 sensori daylight e presenza. Nel progetto illuminotecnico sono stati installati anche 155 Flavo, pannelli ad incasso con ottica microprismatica e 9 Timus, corpi illuminanti per un ottimo comfort visivo.

Un progetto illuminotecnico accurato è in grado di favorire l'incontro e l'efficacia dei momenti di pausa. Spesso le sale mensa si trasformano in sale polivalenti, usate per eventi altri. In queste occasioni è possibile predisporre scenari differenti per adattare meglio l'ambiente. Questa opzione è possibile grazie alla gestione user friendly da noi fornita, che permette di regolare l'intensità e la temperatura della luce tramite Bluetooth, senza cablaggi.

PEROCUBE PROJECT



Vogliamo spiegare a tutti l'importanza che lo sviluppo del progetto europeo PeroCUBE avrà nella vita di ognuno. Lo abbiamo spiegato realizzando un video animato, del quale riportiamo delle scene.

[VIDEO COMPLETO >>](#)

Innovative collaboration among the

● Industry ● Academia ● Research organizations



The future we want to achieve



Green solar power + Lighting + Lifi



Green solar power + Lighting + Lifi



Green solar power + Lighting + Lifi



Green solar power + Lighting + Lifi



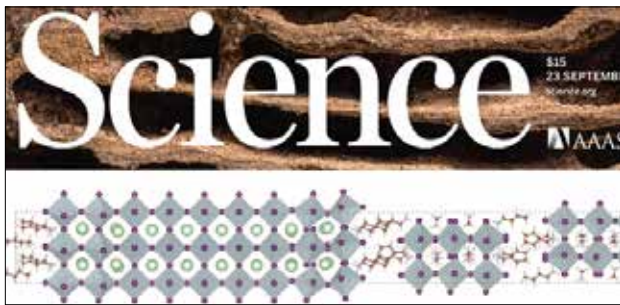
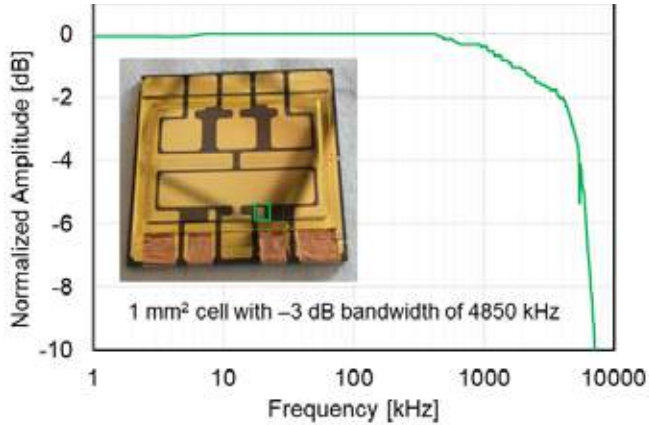
Sustainable connected future



Sustainable connected future



PEROCUBE PROJECT



Boubacar Traore – former post-doc hired as part of the PeroCUBE consortium – presents work performed by CNRS



Jacky Even – from third party INSA – also acknowledged in his talk PeroCUBE among a total of 3 EU project



BIG STEPS FORWARD



THE PROJECT PEROCUBE DEMONSTRATES THE POTENTIAL OF PEROVSKITE SOLAR CELLS AS ENERGY-HARVESTING LIFI RECEIVERS.



CNRS, IN COLLABORATION WITH RICE UNIVERSITY, HAS CONTRIBUTED TO SOLVING A LONG-STANDING CHALLENGE IN THE FIELD OF HALIDE PEROVSKITES.

CNRS AT THE NATIONAL PHOTOVOLTAIC DAYS (JNPV) PRESENTED THE STUDIES AND PROGRESS OF THE EUROPEAN PEROCUBE PROJECT.



AN IMPORTANT RESULT OBTAINED BY TNO
LAUNCH OF THE HOTSPOTSCAN (HSS)
FOR SUBSTANCE EMISSIONS.

ANTICIPAZIONI

STIAMO PER CONCLUDERE
UN NUOVO PROGETTO DI
RISPARMIO ENERGETICO PER
NIPPON GASES



TERMINATA L'INSTALLAZIONE
PER LA SALA DEL CONSIGLIO
DI **JOBS** AZIENDA DI
RIFERIMENTO MONDIALE
AD ALTISSIME PRESTAZIONI

PROGETTO ILLUMINOTECNICO
CON CONTO TERMICO
PER LA **SCUOLA DI NANTO**



SVILUPPO PROGETTO
ARCHITETTURALE PER
OLLASTU UN RESORT
IN SARDEGNA

PROSEGUONO I PROGETTI
CON **IMS TECHNOLOGIES**
PER LA SEDE DI SERIATE (BG)



EFFICIENTAMENTO
ENERGETICO IN CORSO
PER **IMASAF** E SENSORISTICA
MAGAZZINO PER LA SEDE
DI PADOVA