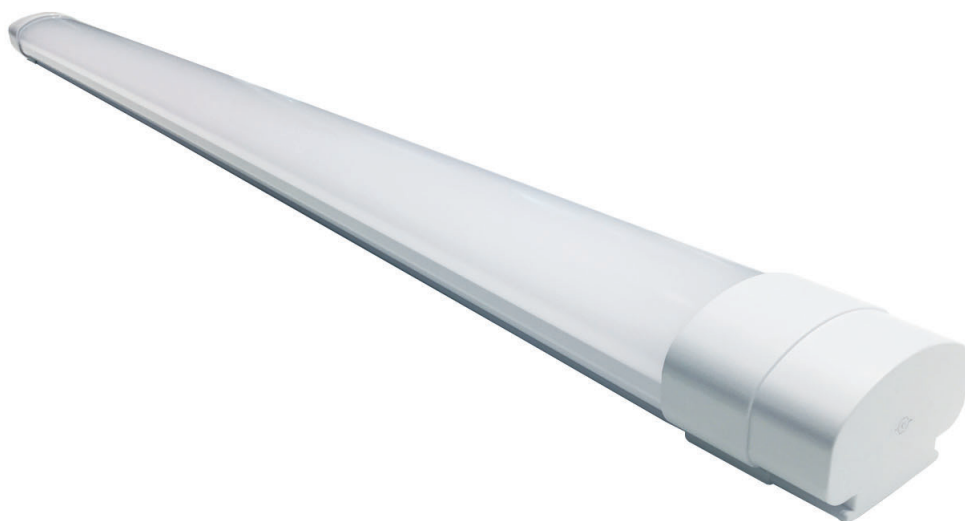


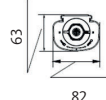
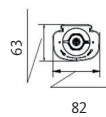
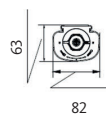
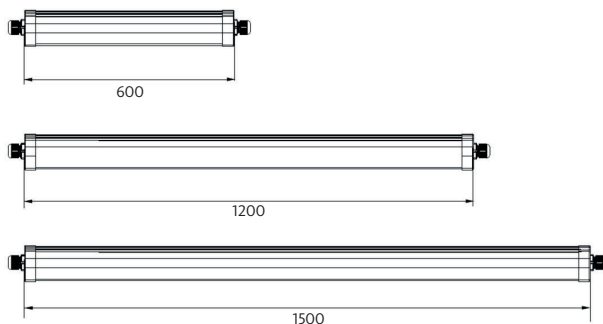
Timus

Apparecchio di illuminazione LED IP65



- Efficienza luminosa fino a 160lm/W
- Temperatura colore 3000K, 4000K, 5000K, 6500K
- Resa cromatica CRI >80
- Tolleranza colore iniziale (MacAdam): SDCM 5
- Grado di protezione IP65, versione emergenza IP40
- Classe di rischio fotobiologico: RG0 (rischio esente)
- Durata operativa 60.000h (L80B20)
- Driver on/off (DALI opzionale)
- Disponibile in versione emergenza. Durata 1h o 3h.





APPLICAZIONI:

Magazzini, parcheggi, ambienti refrigerati, stabilimenti industriali, locali con presenza di polveri.

MATERIALE:

Corpo lampada e diffusore opalino realizzati in policarbonato.

INSTALLAZIONE E CONNESSIONE:

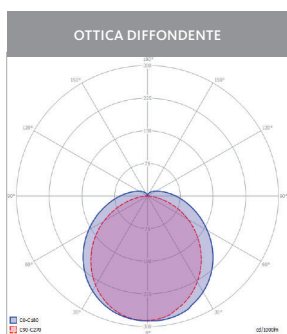
Staffe per montaggio in acciaio inox incluse. Staffe di fissaggio scorrevoli lungo l'apparecchio. Montaggio a plafone o sospensione. Connessione elettrica ad innesto rapido.

CARATTERISTICHE OPZIONALI :

Sensore integrato programmabile con telecomando a infrarossi. Cablaggio passante con connettori ad innesto rapido. Temperatura colore: 3000K, 5000K, 6500K. IK09. Driver tridonic. Versione emergenza IP40, durata 1h o 3h.

DATI TECNICI:

220-240V, 50-60 Hz, CE. IK08, IK09. Temperatura ambiente: -20°C - +40°C (0°C - +40°C per le versioni con sensore o in emergenza).

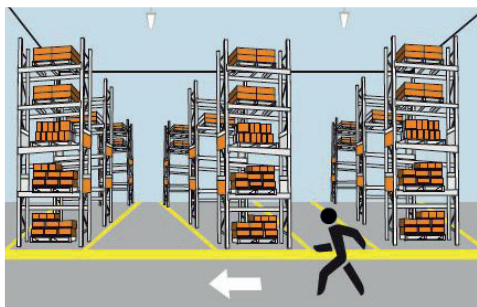


	CODICE	POTENZA DI SISTEMA (W)	FLUSSO LUMINOSO (lm)	EFFICIENZA LUMINOSA (lm/W)	TEMPERATURA COLORE (K)	DIMENSIONI (mm)	PESO (kg)
MODELLI	Timus 150 lm/W						
	TIM01J840ONOF6501330	18	2700	150	4000	600x86x63	0.6
	TIM01J840ONOF6501333	36	5400	150	4000	1200x86x63	1.0
	TIM01J840ONOF6501334	50	7500	150	4000	1500x86x63	1.3
	Timus 150 lm/W con sensore integrato						
	TIM01J840OOSN6501336	18	2700	150	4000	600x86x63	0.6
	TIM01J840OOSN6501339	36	5400	150	4000	1200x86x63	1.0
	TIM01J840OOSN6501340	50	7500	150	4000	1500x86x63	1.3
	Timus 150 lm/W emergenza						
	TIM01L840OEME4001342	18	2700	150	4000	600x86x63	0.6
	TIM01L840OEME4001345	36	5400	150	4000	1200x86x63	1.0
	TIM01L840OEME4001346	50	7500	150	4000	1500x86x63	1.3

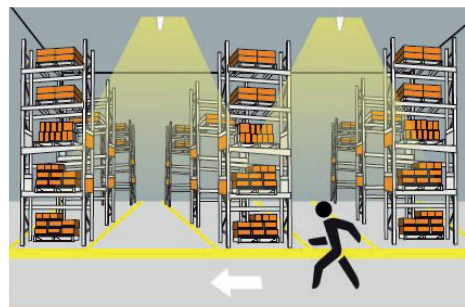
	CODICE	POTENZA DI SISTEMA (W)	FLUSSO LUMINOSO (lm)	EFFICIENZA LUMINOSA (lm/W)	TEMPERATURA COLORE (K)	DIMENSIONI (mm)	PESO (kg)
MODELLI	Timus 160 lm/W						
	TIM01J740ONOF6501176	18	2880	160	4000	600x86x63	0.6
	TIM01J740ONOF6501177	36	5760	160	4000	1200x86x63	1.0
	TIM01J740ONOF6501178	50	8000	160	4000	1500x86x63	1.3
	Timus 160 lm/W con sensore integrato						
	TIM01J740ONOF6501276	18	2880	160	4000	600x86x63	0.6
	TIM01J740ONOF6501282	36	5760	160	4000	1200x86x63	1.0
	TIM01J740ONOF6501179	50	8000	160	4000	1500x86x63	1.3
	Timus 160 lm/W con emergenza						
	TIM01L740ONOF4001278	18	2880	160	4000	600x86x63	0.6
	TIM01L740ONOF4001283	36	5760	160	4000	1200x86x63	1.0
	TIM01L740ONOF4001280	50	8000	160	4000	1500x86x63	1.3

FUNZIONAMENTO CON SENSORE (OPZIONALE)

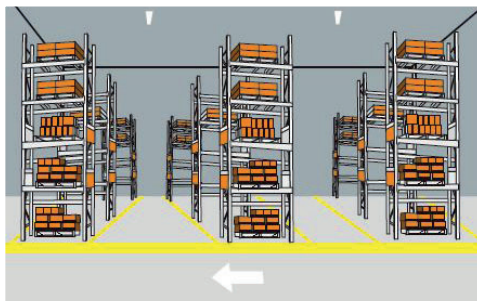
Il sensore di presenza e luminosità funziona in modalità on-off, con parametri regolabili tramite telecomando.



Con livello sufficiente di illuminamento il sensore non accende la lampada.



Con insufficiente livello di illuminamento, il sensore accende la lampada se rileva movimento.



Dopo un intervallo di tempo di 5 minuti, se non viene rilevato nessun movimento nell'area, il sensore spegne la lampada.

Con riserva di modifiche. Per l'ultima versione di questa scheda prodotto, visitate il nostro sito www.aurataitle.com.

2022-09-28